

Eakate olukord Jõgevamaal

Heino Ilves

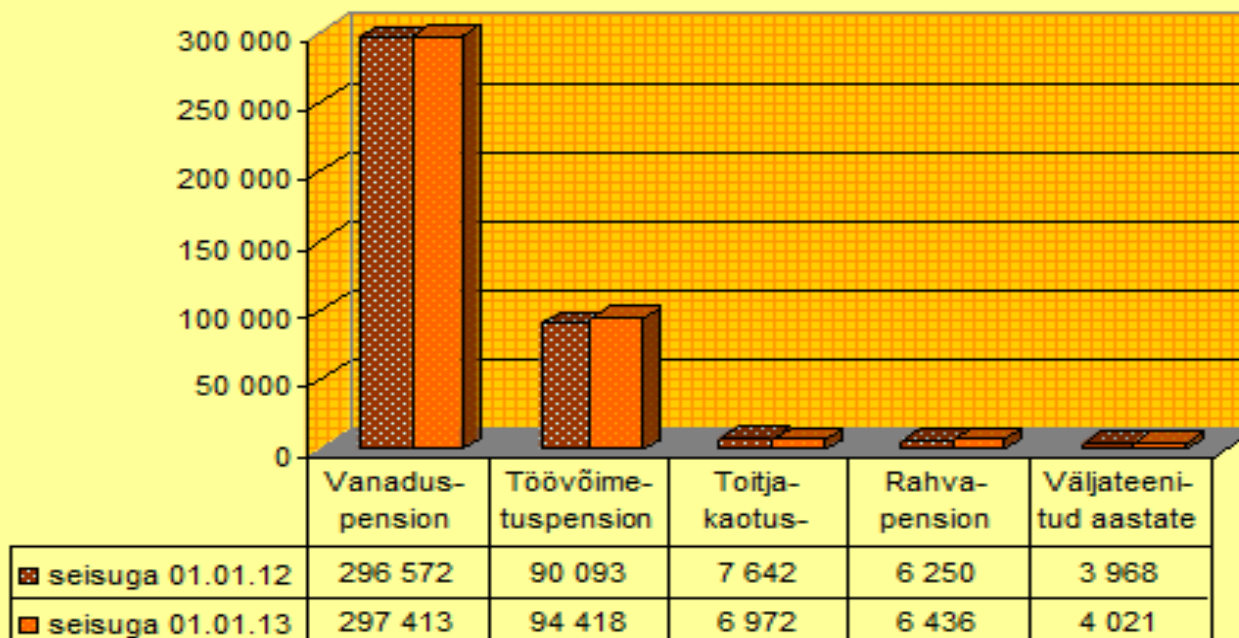
Saare vald, Voore 2013



Statistika

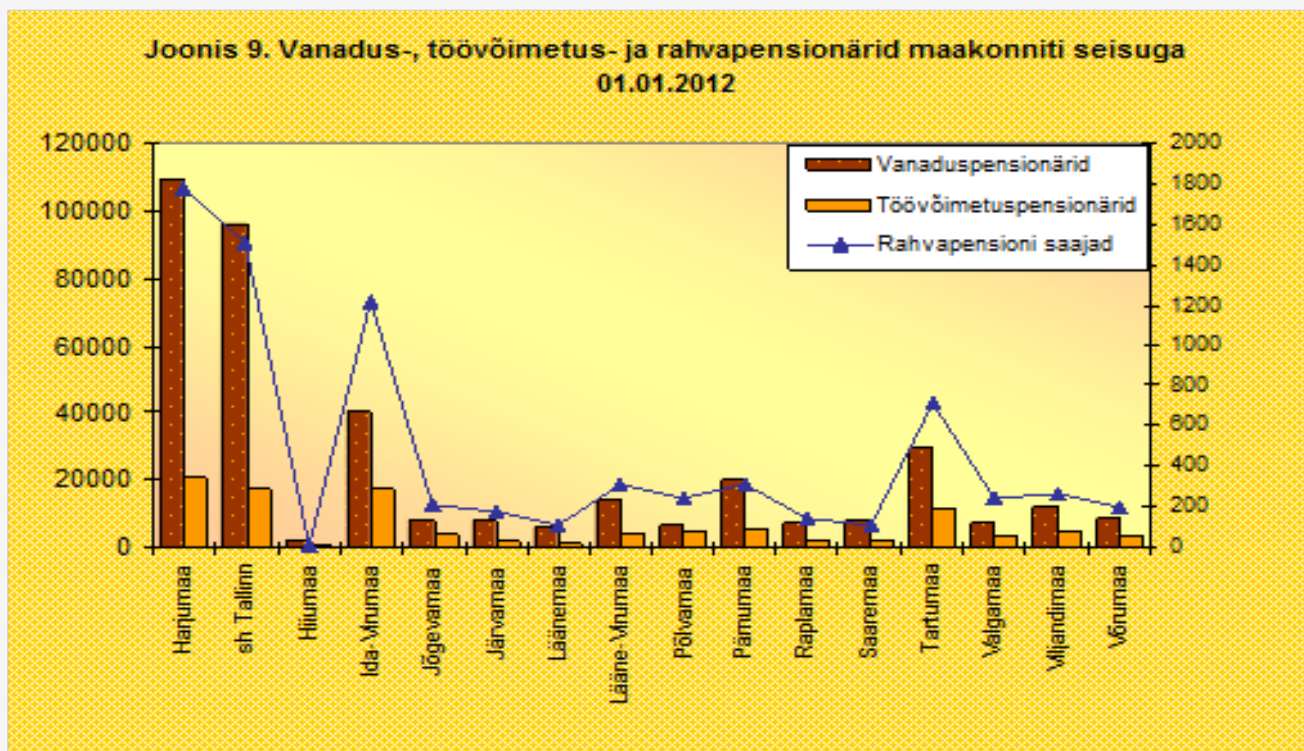
Pensionäride üldarv seisuga 1. jaanuar 2013 oli 409 260 isikut ja Jõgevamaa 12 248 isikut.

Joonis 1. Pensionäride arv seisuga 01.01.12. ja 01.01.13.



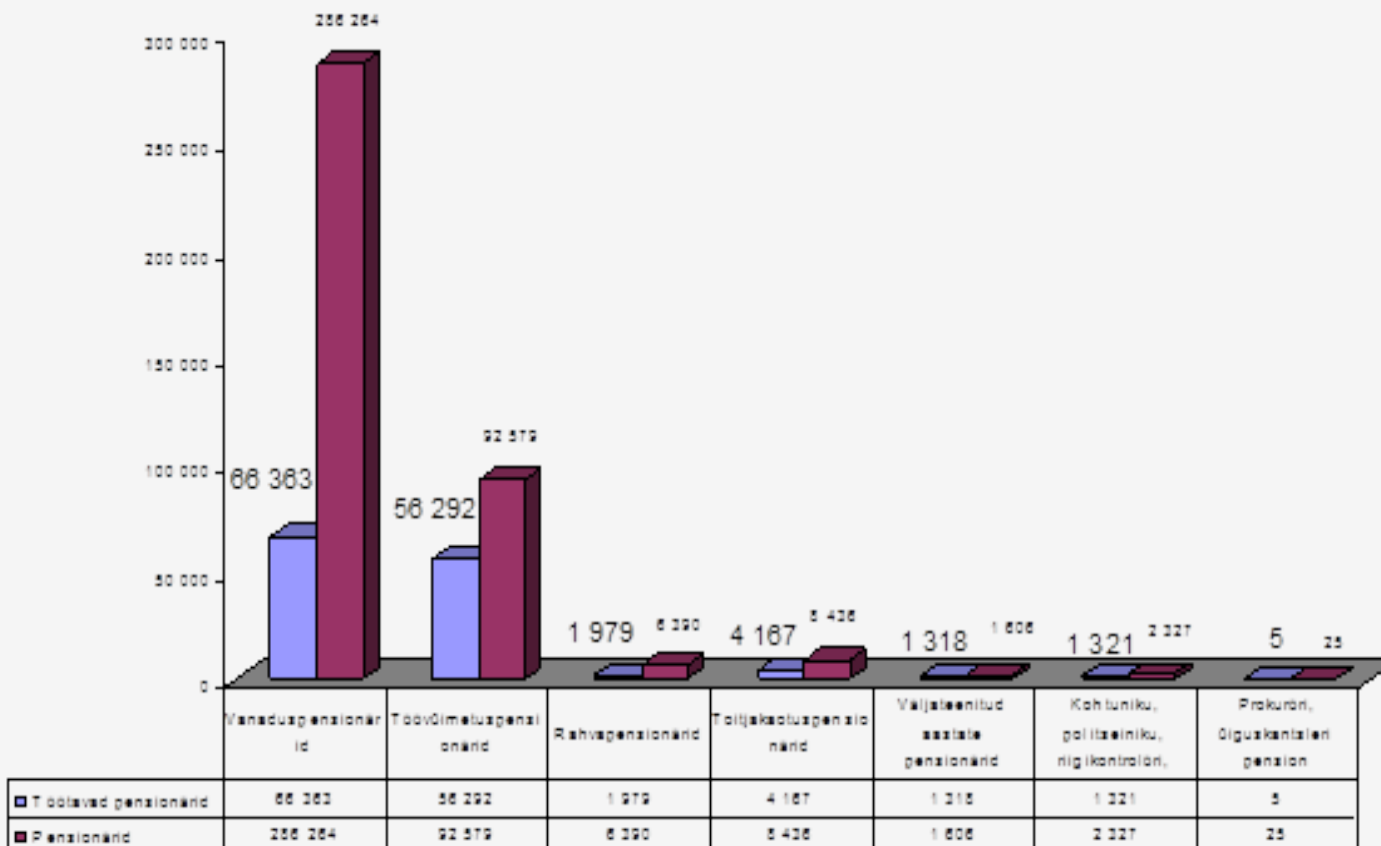
Statistika

Töövõimetuspensionäride arv Jõgevamaal moodustab 32% Jõgevamaa pensionäride üldarvust ehk 3925 isikut.



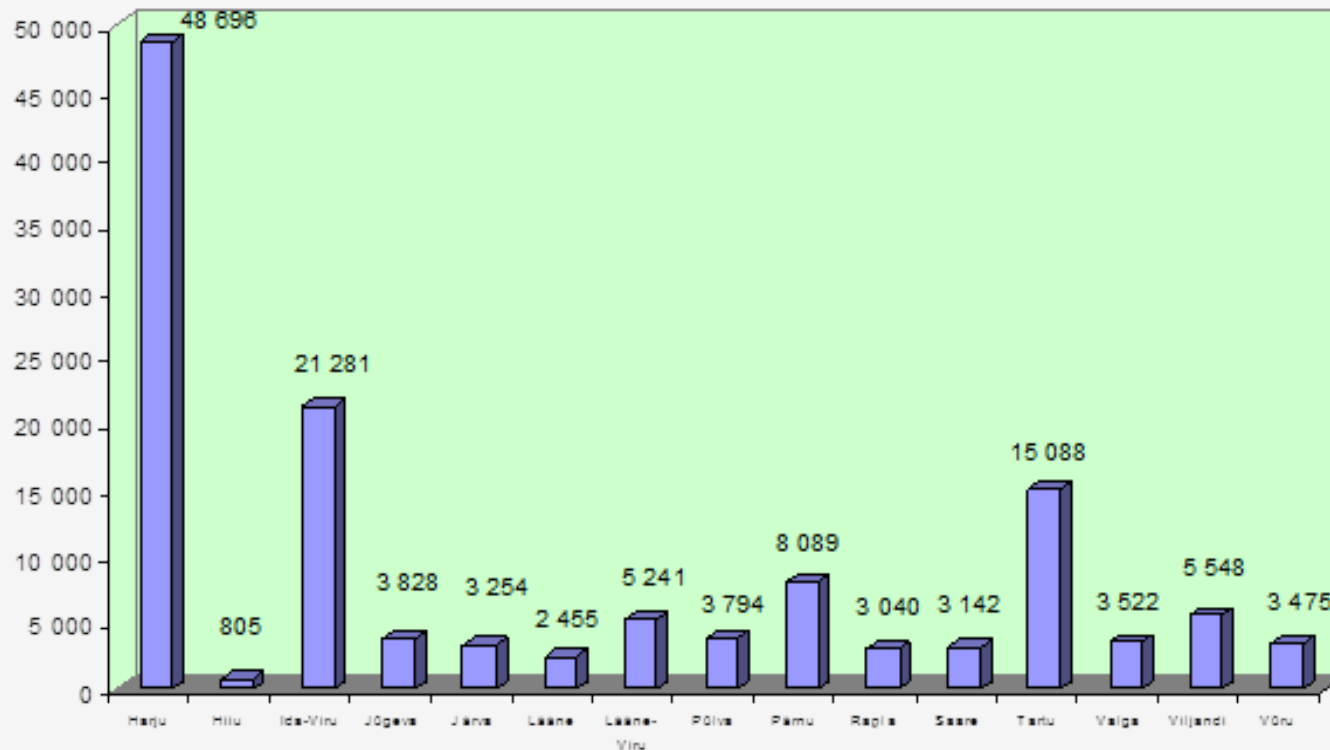
Statistika

2012. aastal töötanud pensionäride jaotus pensioniliigiti võrdluses sama liigi pensionäride arvuga ehk töötavate pensionäride arv oli 66 363 isikut.



Statistikat

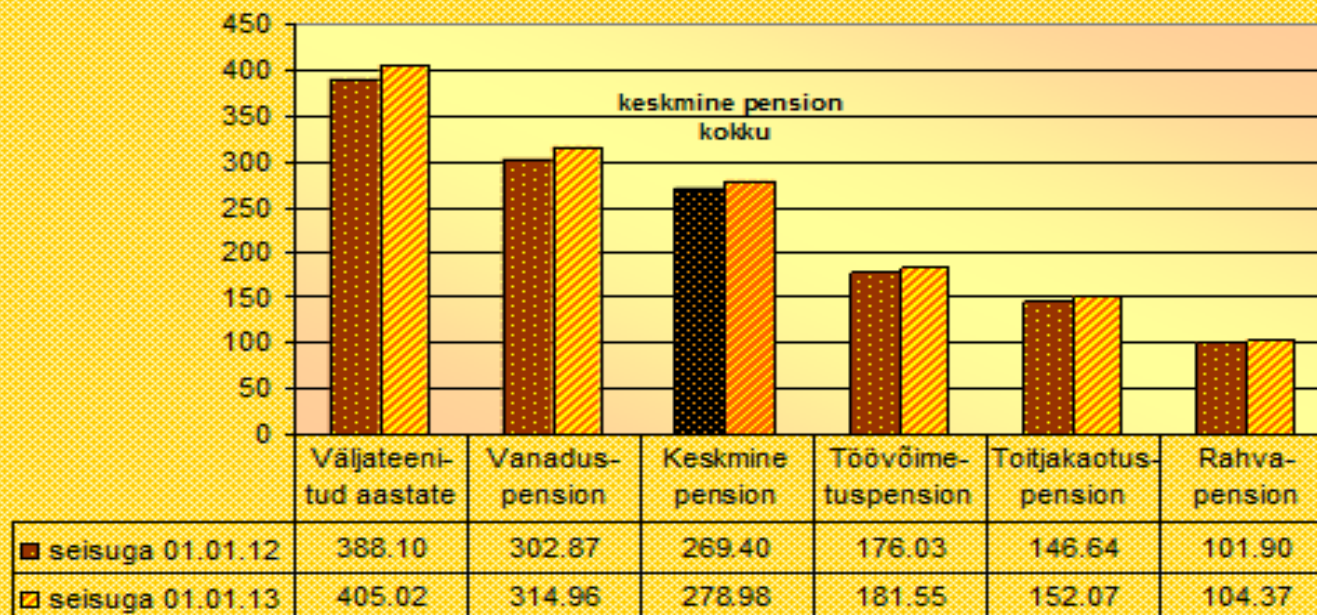
2012. aastal töötanud pensionäride jaotus maakonniti. Jõgevamaal töötas 2012 aastal 3828 pensionäri.



Statistika

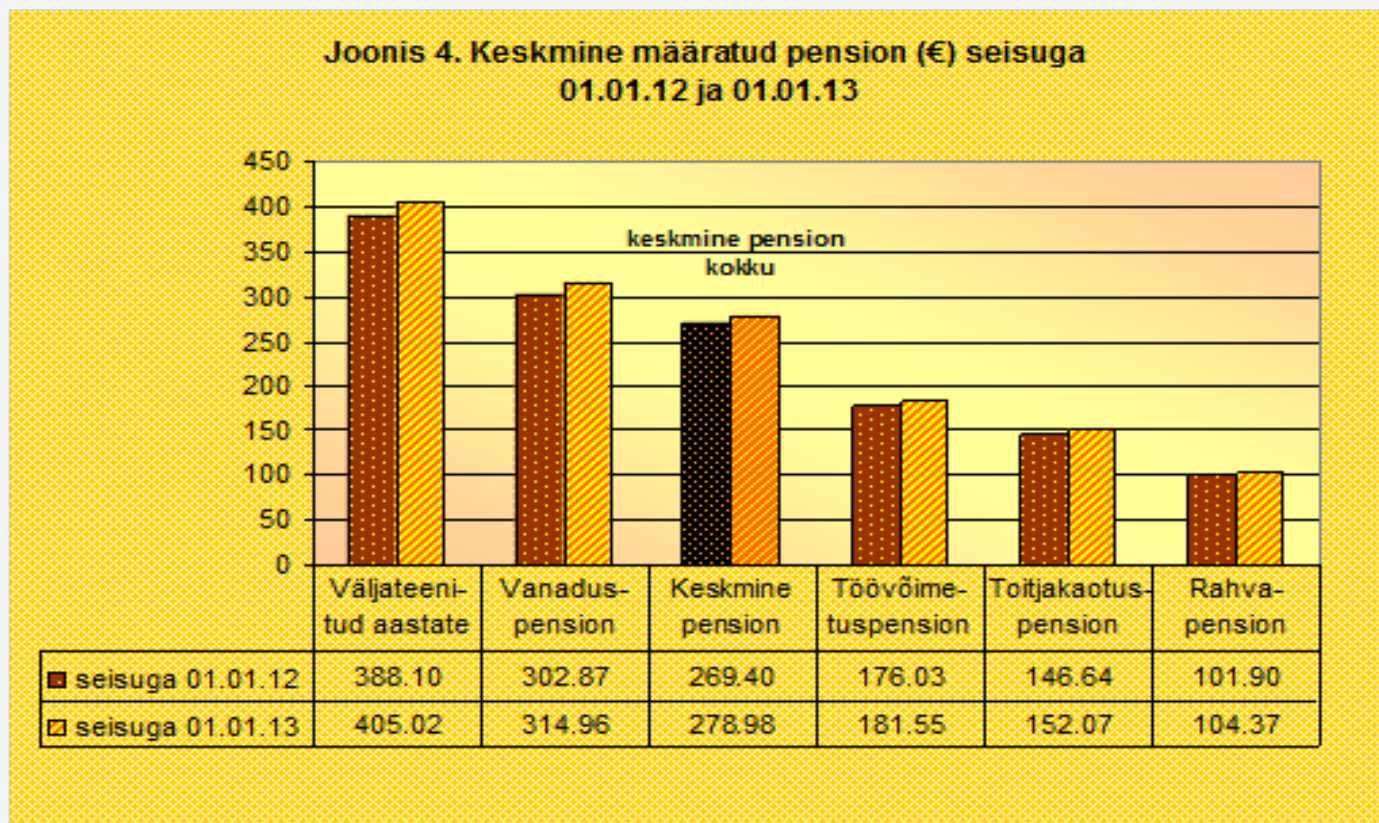
Keskmine pension tervikuna on suurenenud 9,58 eurot ehk 3,6% võrra ja keskmine pension on 278.98 eurot. Keskmine määratud pension Jõgevamaal seisuga 1. jaanuar 2013 oli 268,61 eurot.

Joonis 4. Keskmine määratud pension (€) seisuga
01.01.12 ja 01.01.13



Statistikat

Võrreldes 2001. aasta alguse keskmise määratud pensioniga on käesoleva perioodi pensionitõus 185,61 eurot ehk 3,0 korda



Eakatele pakutavad sotsiaalteenused ja toetused

Jõgeva maakonnas

Tehniliste abivahendite soodustingimustel laenus/müük - 2012. aastal said abivahendi soodustusega 289 puudega töövõimelises eas isikut ja 1454 vanaduspensionäri.

Koduteenuse kasutajaid 373 isikut, omavalitsused kulutasid teenusele 180 643 eurot ning hooldajaid on kokku 30.

Munitsipaal- või sotsiaaleluruume ei ole Kasepää, Pala, Pajusi vallas ja Mustvee linnas. Ülejäänud omavalitsused on arvele võtnud kokku 207 kohaliku omavalitsuse omandis olevat eluaset. Pidevas kasutuses on kokku 160 eluaset, kus elab 274 inimest. Hoonete ja ruumide majandamiskuludeks on kasutatud kokku 64 522 eurot.

Tugiisiku teenuse kasutajaid 99 isikut, omavalitsuste kulud teenusele 29 197 eurot



Eakatele pakutavad sotsiaalteenused ja toetused

Jõgeva maakonnas

Toimetulekutoetust saanud leibkonnaliikmete arv Jõgevamaal seisuga 19. jaanuar 2012 oli kokku 933 isikut sealhulgas 24 vanaduspensionäri.

Omavalitsus	Kokku toetust saanud leibkonnaliikmete arv	nendest					
		registreeritud töötud	pensionärid	sh	sh	sh	sh
lapsed (vanus 0-17)	registreeritud töötud	sh	sh	sh	sh	sh	sh
kokku	sh	sh	sh	sh	sh	sh	sh
vanadus-pensionärid	töövõimetuspensionisaajad	sh	sh	sh	sh	sh	sh
KOKKU	39 333	12 108	16 510	5 077	5 210	863	3 821
Jõgeva maakond	933	338	254	20	145	24	108
Jõgeva linn	220	67	74	14	53	12	36
Mustvee linn	31	8	15	1	0	0	0
Põltsamaa linn	58	22	8	0	15	2	13
Jõgeva vald	64	32	17	0	3	0	3
Kasepää vald	48	15	5	0	5	2	2
Pajusi vald	37	10	11	0	9	4	5
Pala vald	58	23	6	3	2	0	2
Palamuse vald	98	37	30	0	15	2	13
Puurmani vald	25	6	16	1	4	0	2
Põltsamaa vald	144	62	47	0	13	1	12

Üldtüüpi hoolekandeesutused Jõgeva maakonnas

1 Jõgeva linna Sotsiaalkeskus Elukaar MTÜ – kohti 60

Hoolduse raskusaste	Hind ööpäevas	Hind kuus
1 I astme üldhooldus	18,10	543,25
II astme üldhooldus	19,17	575,20
III astme üldhooldus	20,33	626,33

1 MTÜ Lustivere Hooldekodu – kohti 70

Hind kuus: **504,90**

1 MTÜ Kääpa Hooldekeskus – kohti 65

Hind kuus: **510,00**

1 Tabivere Sotsiaalkeskus – kohti 34

Hind kuus: **430,00**

SA Jõgeva Haigla hooldusosakond – kohti 50

Hoolduse raskusaste	Hind ööpäevas	Hind kuus
I astme üldhooldus	16,62	515,22
II astme üldhooldus	18,53	574,43



Probleemid

- 1 Pension väike ja kommunaalkulud kõrged
- 1 Tervisega seotud probleemid
- 1 Üksindus
- 1 Transpordi puudus
- 1 Avalikud teenused pidevalt kaugenevad
- 1 Sotsiaalteenuste vähesus või puudumine
- 1 Elukestva õppe ja huvitegevuse eestvedajate puudus



Aktiivsed eakad - kultuurivaldkonnas kaasalööjad

Tantsurühmad, lauluansamblid – Jõgevahe Pere memmede rahvatantsu ja seniorrühm, Lustivere rahvatantsurühm, Sadala naisansambel, Pala memmed, Lümati tantsijad, Halliku lauluansambel, Põltsamaa eakate rahvatantsurühm ja seniortantsijad, Puurmani segakoor, Aidu segaansambel, Jõgeva Kultuurikeskuse naisansambel, Esku tantsurühm, Kuremaa segaansambel ja rahvatantsurühm, Palamuse naisrahvatantsurühm Maalid

Kapellid – Siimusti kapell, Esku kapell Triller, Tabivere kapell

Külaseltsid – Omedu, Pajusi, Maarja

Käsitööseltsingud – Laiusel, Põltsamaa käsitöökollektiivid

Kultuuriseltsid - Vanaveski, Kuremaa Külaselts



Aktiivsed eakad - tähtsamad sündmused:

- ‡ Rahvusvahelise eakate päeva tähistamine
- ‡ Jõgevamaa memme-taadi suvepidu
- ‡ Seeniorite tantsupidu Põltsamaa piirkonnale
- ‡ Seenioride laulu- ja tantsupäev Palal
- ‡ Jõgevamaa rahvamuusikapäev Jõgeva Kultuurikeskuses
- ‡ Kala- ja veefestival Kasepääs



Aktiivsed eakad

Jõgevamaa pensionäride ühendusi kokku 18 ja liikmeid 1588

Põhitegevused on:

- 1 Ühisüritused
- 1 Teabepäevad/õppepäevad
- 1 Huviringide tegevus
- 1 Tähtpäevade tähistamine



Aktiivsed eakad

Jõgevamaa pensionärid saavad ühiskonnale pakkuda:

- 1 Teadmisi
- 1 Kogemusi
- 1 Toimetulekuõpet läbi koolituse
- 1 Elukestvat õpet läbi eakate akadeemia



Täna kuulamast!

